
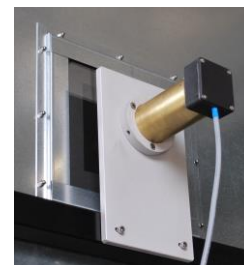


CA05 CAMERA 27 MC	SCHEDA TECNICA
<p>In accordo con: CEI EN 61034-1: 2006 Classificazione 20-37/3</p> <p>TEST PER LA MISURA OTTICA DELLA DENSITÀ DI FUMO EMESSO DA CAVI CHE BRUCIANO IN CONDIZIONI DEFINITE</p> <p>Camera di prova costruita in pannelli assemblabili in loco Le dimensioni interne 300 x 300 x 300 mm ,completa di Sistema Fotometrico posizionato alla distanza prestabilita sui due lati opposti della camera per il rilevamento della densità ottica del fumo.</p>	

Caratteristiche:

- Cabina di prova di forma cubica costruita con pannelli in acciaio al carbonio zincati i su telaio tubolare verniciato.
Predisposti con sistema di assemblaggio.
Completa di Porta d'ingresso 800mm corredata da oblò a vetro con tenda oscurante
- Due aperture (dim. 200x200 mm) per la collocazione del sistemazione del gruppo fotometrico.
- Schermo Paravento metallico interno ad arco di cerchio (1500x1000 mm).
- Vaschetta Inox per la soluzione combustibile.
- Supporto grigliato Inox e cavalletti per ancoraggio cavi in prova.
- Ventilatore per la circolazione dell'aria interna provvisto di tubo di convogliamento
- Sistema di aspirazione fumi a fine prova, composto da un ventilatore assiale della portata di 1500 mc/h con motore da 0,5 CV - 6 poli, valvola di chiusura, condotta per il collegamento di evacuazione.
- Quadro elettrico
- Controllo e protezione delle apparecchiature elettriche installate, composto da un sezionatore tripolare, spia luminosa e interruttori di comando (per aspirazione, lampada, ventilatore interno), regolatore di velocità del ventilatore di circolazione interno, il tutto cablato in cassetta standard stagna alle polveri, protezione IP55.
- **Accessori di misura**
- Anemometro elettronico di controllo della velocità dell'aria di circolazione (risoluzione 0,1 m/sec 0/70°) certificato di taratura DKD
- Termocoppia per controllo temperatura interna camera



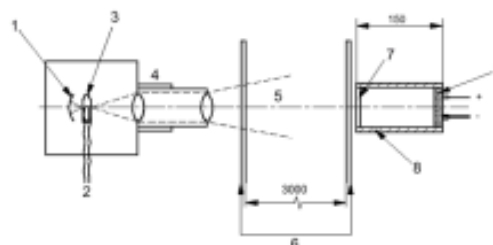
Gruppo fotometrico

Costituito da sorgente luminosa al tungsteno (100W-12V), temperatura nominale 3000K e da un foto rivelatore isotopico (fotocellula).

Il sensore è posizionato all'esterno su due lati della camera di prova, il fascio luminoso alla distanza di tre metri, produce un'area circolare illuminata uniformemente con diametro di $1,5 \pm 0,1$ m. , la tensione della lampada è stabilizzata entro 0,01 V

Provvisto di

- segnale di elettronica di condizionamento
- Filtri per la calibrazione neutrale al 50% e neutrale al 30%. DO
-



Unità Display (codice 10090013) :

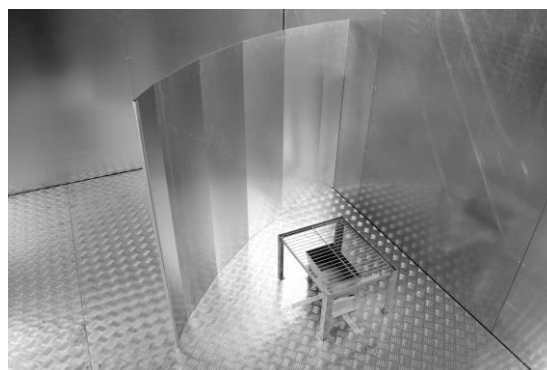
1. Indicatore numerico di trasmittanza uscita in mV
2. Indicatore di Temperatura ° C
3. Uscita USB per collegamento a PC

Software (codice 10109006)

Programma software per elaborazione dati (Windows XP) con cavo:

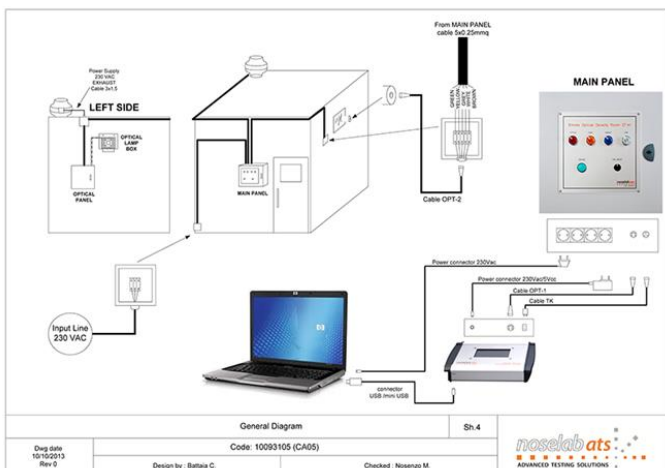
- monitoraggio del processo di trasmissione
- Conversione in densità ottica
- curva di densità ottica / ora
- registrazione dei dati istantanei di trasmissione / densità
- densità ottica Max e o.d. in tempi definiti
- Test record Relazione e Stampa anteprima
- Test record Relazione e Stampa anteprima

Notebook , stampante e postazione indipendente su ruote (codice 0020000)



Interno della camera con schermo protettivo postazione di prova con vaschetta del combustibile

Diagramma di funzionamento



Generali :

- Dimensioni: 300 x 300 x 300 h (cm)
- Peso Netto: kg 1600
- Peso Lordo kg 2000 (casse legno)
- Alimentazione 230 V 50Hz

Accessori Opzionali:

- Termo anemometro per il controllo della velocità dell'aria
- Luxmetro per certificare il flusso luminoso (lux)

Codice	Descrizione
10093105	Camera 27mc CA05
	Accessori
40390001	Termo anemometro
01020104	Certificato di calibrazione (4 punti m/s)
40065000	Luxmetro
01020112	Certificato di calibrazione (4 punti Lux)

